



Prislista 2009:2

Priserna kan ändras utan föregående information beroende på kursförändringar och annat som står utanför Fishingflies' kontroll.

Nu är det dags för oss alla att syssla med brasfiske framför brasan eller vid flugbindningsbordet.

En snabb blick i flugaskarna visar vad vi förlorat i buskar och fiskar under säsongen och vilka flugor vi måste fylla på med eller binda nya av.

Här finner du det du behöver om du inte vill binda egna flugor.

Om vi inte har det du önskar, så ge oss en beskrivning eller en bild så ordnar vi det.

Om du behöver flugbindningsmaterial har vi det också. Du hittar det på webben.

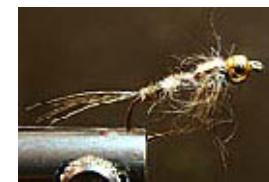
<http://fishingflies.ehnstrom.se>

Tight Lines!

News in the shop!



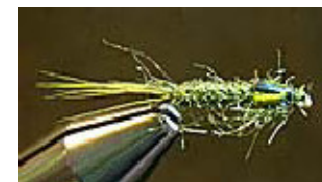
Nymph Head Beads – de bästa kulhuvudena du kan ha till nymfer, streamers and diverse kusar. Blanka, tunga och med ögon. Vi har förstås också flugor bundna med dessa nya Nymph Head Beads. Nu också i fina färger.



Tubflugor bundna på färgade mässingstuber med och utan koner, färgade och ofärgade plasttuber. Vi har också det material du behöver för att binda dina egna tubflugor.



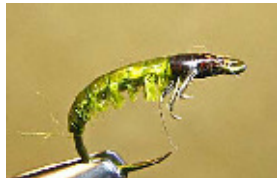
Living Fibres Dub – något helt fantastiskt för dina flugor. Ekologiskt från växtriket. Det rör sig fantastiskt i vattnet och du kan få det som brushes för streamers, threads för nymfer eller dubbing för alla typer av flugor.



Dubbing brushes, och soft dub brushes, klara att linda på kroken. Förenklar flugbindningen och snabbar upp den. Förmodligen blir det också bättre. Du kan binda en harörepuppa på några sekunder.



Czech Nymph material. Olika dubbingar, rygmaterial, krokar, wire and allt annat du behöver för ditt Czechnymffiske.



Det finns alltid några nya flugor. Tuffleyepuppor, larver och nymfer.
Flugor med vingar av Stalcups Medallion Sheeting, extremt färgade fjädrar med mera. Allt det nya finner du på webben: <http://fishingflies.ehnstrom.se> eller www.fishingflies.eu fast då på Engelska.

Flugorna från LE Flugor & Flugfiske

Contents

Vanliga torrflugor-dagsländor	sid 2	May Flies Special	sid 3
Standard Våtflugor	sid 4	Våtflugor Special	sid 4
Caddis/Sedge and Stone Flies	sid 5	Streamers and Lures	sid 6
Nymphs and emergers	sid 8	Caddis Larva & Pupa	sid 10
Diverse vattendjur	sid 12	Terrestrials	sid 13
Midge Flies	sid 14		
Tube Flies för havsöring och lax	sid 15		
Lax- och havsöringsflugor på krok	sid 18		

Traditional Dry Flies - May Flies

12 SEK

Vi binder upp traditionella mönster från Storbritannien, USA och andra länder på begäran.

Du kan få fallskärms- eller vanligt hackle på de flesta.

Sizes: 12,14,16



Exempel:

Adams
Bivisibles - Black, Brown, Dun
Black Gnat*
Blue Dun*
Blue Winged Olive*

Coachman
Hendrickson's - dark, light
Iron Blue Dun
Light Cahill
March Brown*
Quill Gordon
Red Quill
Royal Coachman

Attention!

Packning och postavgifter tillkommer.
Betalningen sker i förskott på bankgiro.
För utlandet betalning genom PayPal i förskott.
Kontakta oss om du har några problem med din order.

flies@ehnstrom.se

* dessa kan du få med brända vingar.



Blue Dun Burnt Wings

Fishingflies Special May Flies



The Wulff flies - Grey, Grizzly, Royal, Werewulff #10-14

14 SEK



LE CdC May Fly, split wing - Olive, Tan, Black, Brown, Yellow, Orange #10-14

15 SEK



LE Ephemera (All feather) Ginger # 12 extended

14 SEK



LE Biot Vulgata - Biot body, # 10

14 SEK



LE ST Biot Dun - Tan, Brown, Olive # 12-14

15 SEK



Tube Body CdC Vulgata # 12 extended

16 SEK



LE Waterwing Spinner - Ephemerella Aurivilli, Siphonorus, Baetis Rhodani, Baetis Niger, Baetis Subalpinus Heptagenia Sulphurea and H. Fuscogrisea.

15 SEK



Deli Heptagenia. Foambody and CdC - Yellow or Brown.

16 SEK



FireBack May - Foambody with orange butt. Olive, Brown, Yellow # 10-14

14 SEK



LE Biot Dun - March Brown, BWO, Blue Dun, Iron Blue #12-16

12 SEK



Sweetwater May - tied backwards on Waterwisp hook. Sherry Spinner, Yellow

May, Grey May and Green Drake. All # 12. Black Gnat, BWO # 16

16 SEK



LE Waterwisp May - like the Sweetwater flies. BWO, Black Gnat, March Brown -

12-14

16 SEK



Borje Special – works well in Lappland on char, trout and grayling. # 10-14

15 SEK



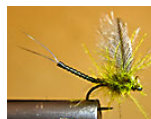
DM – CdC Particular May Fly # 12-14

15 SEK



Fjällslända – den lilla fjällnära baetisen. Nymf, dun, spinner, spent.

15 SEK



Lipstik CdC BWO - förlängd LipStik-kropp.

15 SEK

Traditional Wet Flies

12 SEK(enkelkrok) 17 SEK (Dubbelkrok)

En hel del av de gamla goda våtflugorna fungerar faktiskt fortfarande. Vi binder dem förstås. Oh du kan få dem på enkel- eller dubbelkrok

Examples:

Black Gnat

Blue Dun

Bradshaws Fancy

Butcher

Coachman

March Brown

March Brown Silver

Red Tag

Wickhams Fancy

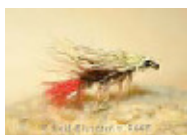


Red Tag Wet Fly



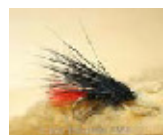
March Brown Wet Fly

Fishingflies Special Wet Flies



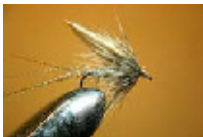
Red Tag Mini Muddler # 10-12

12 SEK (Single hook) 17 SEK (Dubbelkrok)



Black Zulu Mini muddler # 10-12

12 SEK (Single hook) 17 SEK (Dubbelkrok)



Conba March Brown # 10-12

14 SEK



Jock Olsen - Jock Scott and Olsen in an incredible mix. # 10-12

12 SEK (Single hook) 17 SEK (Dubbelkrok)



NGD Spider. Colors: Orange, Partridge och Brown. # 12 -14. Fungerar som en flymf och Är mycket effektiv.

16 SEK



LE Peter Ross – enkel eller dubbel. # 10-14.

13 SEK ((Single hook) 18 SEK (Dubbelkrok)



McGee – enkel eller dubbel # 10-14

13 SEK ((Single hook) 18 SEK (Dubbelkrok)



Hare's May – natur, brun, oliv och ljusoliv. # 10-14

13 SEK ((Single hook) 18 SEK (Dubbelkrok)



Diawl Bach – röd, orange, oliv, svart – med och utan flashback. # 10-14

13 SEK

Caddis/Sedge and Stone Flies



Deer Head Caddis. Rådjur i kroppen, muddlerhuvud, bra profil # 10-14
14 SEK



CdC and Elk Hair Caddis. # 10-14 - olive, brown, tan or grey body.
15 SEK



Crippled Sedge. Spent wing nattslända på Klinkhamer Extremekrok.
Bakkroppen i vattnet och vingar och thorax ovanför. # 12-16 Green, tan or orange.
15 SEK



CdC Vesterelva Caddis - # 12. CdC i kroppen, Medallionvingar and muddlerhuvud.
15 SEK



Deer Hackle Caddis. Hackle av älghår. Fin profil av vilande nattslända.
14 SEK



CdC Egg-laying Sedge. Flyter i ytan med den gröna äggbollen under ytan.
#12-14
15 SEK



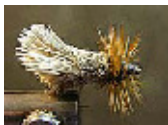
Elk Hair Caddis # 12-16 - tan body, brown hackle.
14 SEK



Pearl Caddis. Också en äggläggande nattslända – med grön pärla som
Äggboll # 12-16 Klinkhamerkrok.
Olive, brown, orange or cinnamon kropp av foam.
15 SEK



Europea 12, Sveriges vanligaste nattslända. # 10-14.
13 SEK



Goddard Caddis. Flyter också i stömt vatten # 10-14
13 SEK



Nalle Puh - fluttering caddismönster från Finland. Brown, Olive, black or hot orange
kropp # 10 -14
13 SEK



Streaking Caddis. Svenskt superbete för stor öring.
10 -12 streamer hook.
13 SEK



Rackelhanen. Ytterligare ett svenskt mönster. Helt av polypropylengarn ska vara
ordentligt infettad i Hydrostop eller Water Shed. # 10-14 brown, svart, gul eller grön.
12 SEK



LE Stone Fly. Vuxen vilande bäckslända. Dark olive, black eller yellow # 10 - 14.
14 SEK

Streamers and Lures



Djuret. En igel, eller...Hursomhelst, den fungerar bra på öring och regnbåge
8-12 streamerkrok. Black, black/orange body, black/yellow body.
14 SEK



Mickey Finn # 8-12
14 SEK



Svarta Satan. Ett svenskt monster med bra resultat på öring. # 6-12
14 SEK



Whiskey Fly. # 6-12
14 SEK



Woolly Bugger # 8-12 - black, olive, orange, yellow
14 SEK



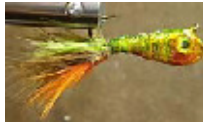
Woolly Worm #8-12, black, brown, olive, yellow
14 SEK



Matuka #6-12, golden, green, brown, black, grizzly.
14 SEK
Bilden = Golden Matuka



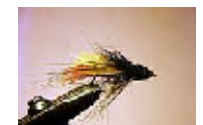
Muddler Minnow #8-12. natural, olive, orange, black, yellow.
14 SEK



Minifish Abborre. # 6-12
18 SEK



Minifish Gold # 6-12
18 SEK



Hilla Special # 6-12, yellow, red, orange
16 SEK



Crystal Skin Minnow # 6-12, green, blue, silver
16 SEK



Grizzly Wing Muddler # 6-12, burnt orange, golden olive, natural.
16 SEK



**Zuddler # 6-12, olive, black, brown.
16 SEK**



**Zonker # 6-12, olive, black, brown
16 SEK**



**Barred Rabbit Zonker # 6-12, tigerrandig orange, tigerrandig green, tigerrandig blue,
16 SEK**



**LE Ghost Streamer # 6-10
15 SEK**



**NGD Bead Eye Streamer # 6-10, olive, black, brown, white.
16 SEK**



**NGD Cone Streamer # 6-10, oliv, orange, black, brown, white
19 SEK**



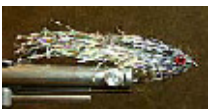
**Dammåflugan #4-8 (salmon hook)
20 SEK (single hook) 24 SEK (dubbel)**



**KwickFish. # 6-10 TMC200R type hook. Silver, gold, green back, blue back or perch.
18 SEK**



**EZ Fish # 6-10, black, tan, olive. Upside down with heavy sculpin head.
20 SEK**

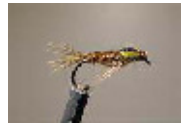


**N.E.W Redeye Minnow # 6-10, Made of Nuclee-R Emission Wing material. Flashy!
16 SEK**



**FireAmmer – storöringfluga. Laxkrok # 4-8 Enkel eller dubbel
20 SEK (enkel) 24 SEK (dubbel)**

Nymphs and Emergers



Aurivilli Nymph # 12-14, brown, olive, black.
13 SEK



Gold Ribbed Hares Ear Nymph # 10-14, nature, olive, black,
13 SEK



Bead Head Hares Ear Nymph #10-14, nature, olive, black
14 SEK



Dubbing Brush Disco Nymph #10-14, tan/brown, olive/brown. With faceted bead
15 SEK



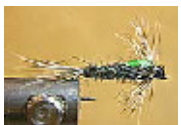
NGD Czech Nymph # 10-14, olive body with red, orange, pink or yellow dot.
15 SEK



LE CdC Floating Nymph #12-14, olive, brown, tan, black.
15 SEK



Nymph Head Stone Fly Nymph # 10-14, black, dk olive, yellow.
16 SEK



Black Martinez. # 6-12 streamer.
13 SEK



March Brown Nymph 10-14
14 SEK



Montana Nymph # 6-12 streamer. Yellow, Green, Copper, Fluo Yellow or Fluo Green
13 SEK



LE Damsel Nymph # 10 Swimming Nymph Hook. Light olive.
16 SEK



Double NGD Damsel # 12+12 the abdomen is tyed on an own hook. Light olive.
16 SEK



LE NGD Dragon # 4-8 TMC200R hook, Dark olive, Dark brown.
18 SEK



LE Suede Dragon. En riktig munsbitt för vårfisket. # 4-8 streamerkrok.
18 SEK



Dragon Fly Nymph #8-10 Long Shank Sedge Hook.
15 SEK



NGD Klinkhamer # 12 - 16 Klinkhamer hook, beige, brown, black, olive
15 SEK



Small Klinkhamer # 12-14 Mustad C49S beige, black, brown, olive
15 SEK



LE Czech Nymph # 10-12 Partridge Czech nymph hook. Olive, beige, brown or black with heart in orange, red eller pink. Ljusbrun rygg.
15 SEK



LE Softbody Nymph #12-16, tan, brown, black, olive
13 SEK



NymphHead Softbody Nymph #12-16, tan, brown, black, olive
16 SEK



LE Siphonours Nymph # 12 streamer hook.
14 SEK



LE Emerging May # 10-14 TMC 2488. Blue Dun, March Brown, BWO
15 SEK



LE CdC Emerging Caddis Hänger i ytan. # 14 -18 (klinkhamer extreme), green, tan, tan, brown, orange.
15 SEK



LE Hatching May # 10-14, Blue Dun, Brown, Olive
14 SEK



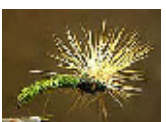
LE CdC Hatching Ephemera # 6-8 TMC 200R.
16 SEK



LE T-Nymph # 12-16 TMC 200R. Brown, olive, black, tan
16 SEK



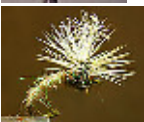
NGD M Dragon #12 streamer attached, rust or olive.
16 SEK



Paraloop Klinkhamer #12-16 Klinkhamer hook. Beige, olive, black, brown.
14 SEK



CdC Midge Emerger # 14-16
14 SEK

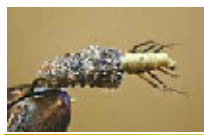


Spectra Klinkhamer # 14-16, beige, brown, olive, black
15 SEK



Nymph Head Heptagenia Nymph. # 12 long nymph.
16 SEK

Caddis Larva and Caddis Pupa



Cased Caddis - Sand - streamer hook 10-12

15 SEK



Cased Caddis - deer hair - streamer hook 10-12

14 SEK



Cased Caddis - burnt nylon (looks like sand) - streamer hook 10-12

14 SEK



Cased Caddis - fjäderbitar - streamer hook 10-12

15 SEK



CdC Emerging Caddis – Hänger i ytan. # 14 -18 (klinkhamer extreme), green, tan, tan, brown, orange.

15 SEK



D-rib Pupa- # 10-14 Sedge hook. Olive, tan, brown, orange.

14 SEK



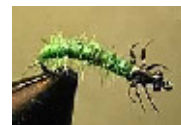
Dubbing Brush Pupa - # 10-14 Sedge hook. Olive, tan, brown, orange.

13 SEK



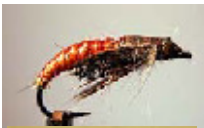
CdC Vesterelva caddis Pupa - # 10-16 Long shank sedge hook. Orange, olive, tan.

15 SEK



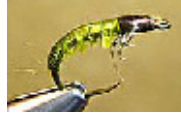
Frilevande nattsländelarv - Rhyacophilidae # 12, green or tan.

16 SEK



Vesterelva Caddis Pupa - # 10-16 Long shank sedge hook. Orange, olive, tan.

15 SEK



Hydropsyche Larva - # 12 Czech Nymph Hook. Covered with Tuffleye. Olive or brown.

18 SEK



Nymph Head Pupa - # 10-14. Brown or olive.

16 SEK



Nymph Head Eikre Pupa - # 12-14, Dark brown with yellow, orange or red dot. Also Black with red dot.

16 SEK

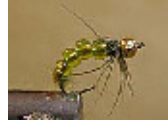


Gary Glitter - # 10-14 - Light or dark variant gold headed.

15 SEK



Eikre pupa - # 10-16, dk brown with yellow, orange or red dot. Also Black with red dot.
14 SEK



LE Nymph Head Killer Caddis - # 12 Daiichi Glass Bead Hook.
16 SEK



Johans Pupa - LE variant. # 10-14, Lite olive, dark olive, brown.
14 SEK



Leffes Pupa - flytande. # 10, Green or yellow belly.
14 SEK



V Rib Pupa- # 10-14, green, brown, orange.
13 SEK



Superpuppan - Super Pupa. Floating - # 10-16. Yellow, dk yellow, lt olive, dk olive, Tan
13 SEK



Pasis Larva - # 10-16 long shank sedge hook.
14 SEK



LE Pupa - # 10-14, lt olive, dk olive, tan, brown, yellow, cinnamon, orange.
13 SEK



NGD Larva - # 10-16 long shank sedge hook. Green or tan.
16 SEK



LE Ostrich Sedge Pupa - # 10-14. Orange, tan, oliv.
13 SEK



Gold Ribbed Hares Ear. # 10-14, natural hares ear, oliv, brown.
13 SEK



Bead Head Hares Ear - # 10-14, natural, oliv, brown
14 SEK



Phryganea Larv - Den stora nattsländans hus - streamerkrok # 8
16 SEK



Enhanced Vesterelva Caddis Pupa - # 10-12 Klinkhamerkrok.
16 SEK



Nymph Head CdC Pupa - # 12-14 Long Shank Sedge hook. Orange, olive, tan.
16 SEK

Diverse vattenlevande kryp



Asellus – Sötvattensgråsugga. Sowbug/Hoglouse - # 10-12.
15 SEK



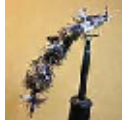
Corixa - Water Boatman - looks like the backswimmers but are smaller and vegetarians.# 12-14
15 SEK



NGD Scud - Gammarus- # 10-14, lt olive, dk olive, shrimp pink, burnt orange(rust).
16 SEK



LE EeZee Sand Worm - 10-15 cm - hook 8 saltwater. Mallow, black or brown.
15 SEK



LE Sand Worm – två krokar – en vid huvudet och en vid bakänden. 10-15 cm
15 SEK



Stone Fly Nymph # 10-14 TMC 200R. Black, stone yellow, dk olive.
16 SEK



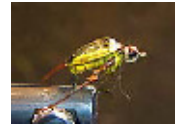
LE Simulidae – knott - Black Fly - # 14-18
14 SEK



LE Translucent Shrimp, # 4-10 Saltwater hook. Clear, Pink. Lik Pattegrisen.
15 SEK



Parasol Hackle Midge # 14-18
15 SEK



NH Sunflower Diver # 12
15 SEK

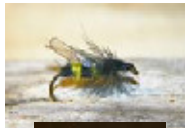


NGD Asellus - Sötvattensgråsugga Hoglouse/Sowbug - # 10-12
15 SEK

Landinsekter - Terrestrials



Fjärdermygga - # 14-16
15 SEK



CdC Geting - #10-12
15 SEK



CdC Humla - # 8-10
16 SEK



Röd flygmyra - #12-16, foam body.
14 SEK



Svart flygmyra - # 12-16
14 SEK



LE Harkrank - hook 12 extended body.
15 SEK



LE Extreme Wasp # hook 14 Klinkhamer Extreme
15 SEK



"Flygande" spindel # 12-14
12 SEK



Grön blank skalbagge # 10
14 SEK



LE Foam Wasp # 10 extended.
14 SEK



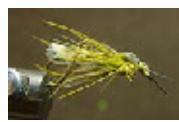
LE Mini Mouse - # 4-10 Streamer hook.
16 SEK



LE Foammyra - # 12-16, red or black.
12 SEK



"Ryssflugan" Bibio Pomonae - # 10-12 något förlängd.
14 SEK

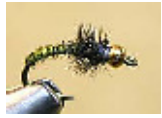


LE Hopper - # 10-14 short streamer hook.
15 SEK

Midge Flies



Bead Head Hacklestem midge pupa - # 14-18
14 SEK



Pheasant Tail Midge pupa - # 14-18, olive, brown, black
14 SEK



LE Palomino Midge - # 12-16, rust, olive, lt brown, dk brown, black
14 SEK



LE Parasol Midge - #12-16, black, grey, olive biot or grizzly hackle stem.
15 SEK



LE Simuliidae - Black Fly - # 12-18
14 SEK



LE Brassie - # 12-16
10 SEK



LE Emerging Midge - #12-16, olive, brown, black
14 SEK



LE Micro Ice Braid Midge pupa - #12-16, olive, black, green
13 SEK



LE Mini Buzzer - # 18-20, black/orange, brown/orange, all red, olive/chartreuse.
13 SEK



LE D Rib Midge Pupa - # 12-16, rust, olive, black, brown
14 SEK



LE Electric Buzzer - #12-16, Blue, hot green, hot orange, red, chartreuse.
13 SEK



Fjädermygga - # 14-16
15 SEK



LE Shuttlecock Midge - # 12-16. Grizzly, black, brown
14 SEK



LE Glass Bead Midge - # 12-16. Lt gree, dk green, black, brown
15 SEK



Softbody Buzzer - # 12-16, lt brown, dk brown, black, grey, olive
13 SEK



LipStik Mosquito - # 14-16
14 SEK

Tubflugor för havsöring och lax

Vi använder tuber från Eumer in Finland. Plasttuberna finns i clear, red, fluo orange, fluo yellow, fluo green, fluo blue, fluo purple and black.

Mässingstuber finns i ungefär samma färgskala och vi har:



Cone Head tubes 10, 15, och 20mm.



Cone tubes in 13, 17 och 22 mm vi har

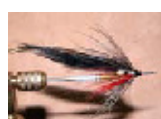


Tag tubes in 13 and 17 mm.

Tubflugorna levereras utan krok. Se vår hemsida (<http://fishingflies.ehnstrom.se/material>) om krokar.



Den Vanlige - The Usual one - Klar eller färgad tud med konhuvud. # 15-40 mm. Vingen 5-9 cm. **25 SEK**



LE Ella Zonker – klar tub 20 mm. Vingen ca 7 cm.
23 SEK



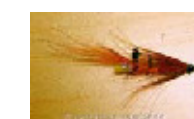
LE Assassin - Blue, Purple, Red, Orange and Yellow. Klar tub 15, 20, 25 eller 30 mm Konhuvud. Total längd ca 7-9 cm. **28 SEK**



LE Golden Killer - 15-25 mm med guldkon som huvud.
25 SEK



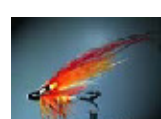
LE Purple Preacher - clear or purple tube 25 mm with black cone head.
25 SEK



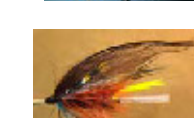
LE Tippet Shrimp - fluo pink or orange tube 25 mm with black cone head.
25 SEK



LE Silver & Silver - clear tube 15-25 mm with silver cone head.
25 SEK



Monarch Tube – Klar eller fluo orange tube 25-35 mm and black cone.
25 SEK



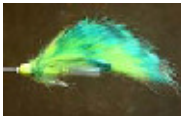
Thunder & Lightning Tube - Black tube 15-35 mm.
23 SEK



Pot Belly Pig Tube – Tubfägr som kropp. Body colors red, purple, yellow, orange, black
23 SEK



Blue Moon Tube - Clear tube, självlysande body.
23 SEK



Colibri - Hummingbird. Hot olive Cone Head Tube 15 mm
28 SEK



Copper Joe Ice Tube- orange tube 15-25 mm and copper cone head.
25 SEK



Black & Green Tube - green tube 15-25 mm and black cone head.
25 SEK



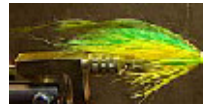
Fenix Tube - orange Cone Head Tube 10 or 15 mm.
28 SEK



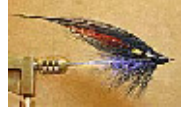
Göteborgarn - clear or orange tube 15-25 mm and black cone head.
25 SEK



Kloefta Tube - clear tube 25-35 mm.
23 SEK



Mean Green Tube - Fluo green Cone Head Tube with fluo yellow head.
28 SEK



Svart Mickey B Tube - clear tube 15-25 mm and black cone head.
25SEK



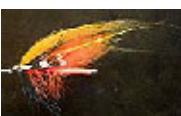
Purple and blue Tube - Blue Cone Tube.
28 SEK



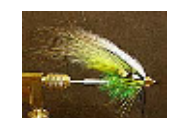
Peter's Herring - clear tube 15-25 mm and silver cone head.
25 SEK



Sunset Dark Tube - Red tube 15-23 mm and black cone head.
25 SEK



Sunset Light - Pink tube 15-23 mm and black cone head.
23 SEK



Tricolor Tube - yellow tube 15-23 mm and gold cone head.
25 SEK



**Canary Tube - yellow tube and gold cone head.
25 SEK**



**LE Rainbow Tube - clear tube 25-35 mm.
23 SEK**



**Midnight Sun Tube - black tube 15-25 mm and black cone head.
25 SEK**



**LE Blues Tube - orange tube 15-25 mm and blue cone head.
28 SEK**



**Tub Firebolt – Eumer orange conehead tube.
29 SEK**

Lax- och havsöringsflugor på krok – Enkelkrok 20 SEK och Dubbelkrok 24 SEK



Black Doctor - # 4-8 single OR double hook.



Black Bear Green Butt - # 4-8 single or double hook.



Blue Tail - # 4-8 single or double hook.



Blue Moon Salmon - # 4-8 single or double hook.



Damma Fly -# 4-8 single or double hook.



Fire Tail - # 4-8 single or double hook.



Green Head Bug - Dry Fly # 4-10 single.



Green Highlander - # 4-8 single or double hook.



Hairy Mary - # 4-8 single or double hook.



Syrstad Brunt Vann -# 4-8 single or double hook.



LE Grass Hopper - # 4-8 single or double hook.



LE Foxy Lady Yellow - # 4-8 single or double hook. Also in orange, red, blue and purple.



LE Garry - # 4-8 single or double hook



LE Prince - # 4-8 single or double hook



LE Skaidi - # 4-8 single or double hook



March Brown Salmon Fly - # 4-8 single or double hook



Monarch Salmon Fly - # 4-8 single or double hook



Pink Panther - # 4-8 single or double hook



Pot Belly Shrimp - # 4-8 single or double hook



Red Abbey - # 4-8 single or double hook



Li'l Red Riding Hood - # 4-8 single or double hook



Pot Belly Pig - # 4-8 single or double hook, also in yellow, orange, red, black.



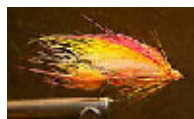
Rusty Rat - # 4-8 single or double hook. Also Blue, black, silver and copper Rat.



Silver Doctor - # 4-8 single or double hook



Silver Grey - # 4-8 single or double hook



Skykomish Orange - # 4-8 single or double hook



Thunder & Lightning - # 4-8 single or double hook



The Undertaker - # 4-8 single or double hook



Foxfire - # 4-8 single or double hook



Grizzly King - # 4-8 single or double hook



CD Dark – lax-/storöringfluga med jungeltuppsfjäder som cheeks.



CD Light - lax-/storöringfluga med jungeltuppsfjäder som cheeks.